

Haustür-Promotion «Swiss Edition»

DesignPACK | TechPACK | RenoPACK



**Scharf gerechnet -
Schnell geliefert**



Mehrwert, der sich rechnet

Weitere Informationen erhalten Sie bei Ihrem Hörmann Partner:

M **Müller**Metallbau
GmbH

Gutenbergweg 1
6410 Goldau
Telefon 041 855 24 31
info@muellermetallbau.ch
www.muellermetallbau.ch

**Ihr starker Partner für
Tore, Türen und Antriebe**

Permanente Ausstellung!

*Geniessen Sie alle Vorteile
der Hörmann ThermoSafe
Haustür-Promotion
«Swiss Edition»*



**Zwölf Aluminium-
Haustüren in sieben
preisgleichen Farben**



**Aufbauende Mehrwert-
pakete für individuelle
Bedürfnisse**



**Einbruchhemmende
Sicherheits-
ausstattung**

12 Aktionstüren, 7 Aktionsfarben, viele Vorteile

Hier finden Sie Ihre neue Haustür – und sparen dabei

Geniessen Sie alle Vorteile der Hörmann ThermoSafe Haustür-Promotion:

- Wählen Sie aus 12 Aluminium-Haustüren in topaktueller Optik Ihr Lieblingsmotiv.
- Ihre neue Haustür wird Ihnen exakt auf Mass geliefert (bis Grösse 1250 mm x 2250 mm, Übergrösse bis 1250 mm x 2350 mm gegen Aufpreis).
- Die einbruchhemmende Sicherheitsausstattung schützt Sie und Ihre Familie.
- Die Aktionstüren erhalten Sie ohne Aufpreis in sieben Farben auf der Aussenseite. Die Türinnenseite wird serienmässig in Verkehrsweiss RAL 9016, matt, geliefert.
- Alle abgebildeten Griffe erhalten Sie ohne Aufpreis auch für alle anderen Türmotive.
- Auf Wunsch sind alle Türmotive mit Drücker/Drücker gegen einen Aufpreis von CHF 145 lieferbar.



Darum sind Aluminiumtüren eine gute Entscheidung

Sie werden es schnell merken: Aluminiumtüren sind Holz- und Kunststofftüren in vielen Punkten überlegen:

- hohe Wärmedämmung
- hohe Sicherheit
- hohe Stabilität
- kein Nachstreichen; Aluminiumtüren sehen nach Jahren noch aus wie neu.



Alle Türmotive ohne Verglasung in Verkehrsweiss RAL 9016, matt

[www.hoermann.ch/
swissedition](http://www.hoermann.ch/swissedition)

Konfigurieren Sie jetzt gleich Ihre persönliche Traumtür. Sie erhalten umgehend ein auf Ihre Bedürfnisse abgestimmtes Angebot per E-Mail.

nur **CHF 2'690***

Die abgebildeten Farben und Oberflächen sind aus drucktechnischen Gründen nicht farbverbindlich. Beschreibungen und Abbildungen, Angaben über Lieferumfang, Ausstattung und Farbton entsprechen dem Zeitpunkt der Drucklegung. Änderungen und Irrtümer vorbehalten. Die konkrete Ausstattung der Tür ist beim Hörmann Partner unter Bezugnahme auf die jeweils aktuelle Preisliste zu erfragen. Urheberrechtlich geschützt. Nachdruck, auch auszugsweise, nur mit unserer Genehmigung.

Lieferzeit ca. 4 Wochen



Alle Türmotive mit Verglasung
in Verkehrsweiss RAL 9016, matt

nur **CHF 2'890***

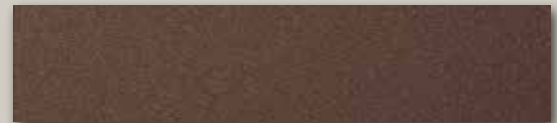
Lieferzeit ca. 4 Wochen



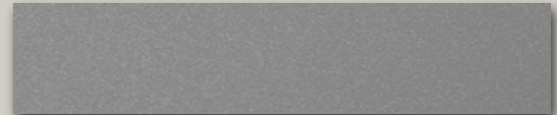
Verkehrsweiss RAL 9016, matt



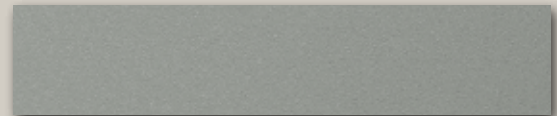
Hörmann Farbton CH 703, Feinstruktur



Hörmann Farbton CH 607, Feinstruktur



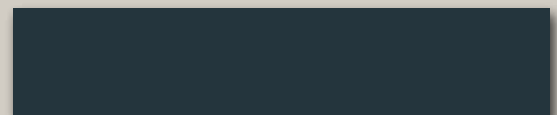
Graualuminium RAL 9007, Feinstruktur



Steingrau RAL 7030, Feinstruktur



Anthrazitgrau RAL 7016, Feinstruktur



Anthrazitgrau RAL 7016, matt

Alle Türmotive in
7 Aktionsfarben

ohne Aufpreis

Lieferzeit ca. 5 Wochen

Für alle, die Eleganz wünschen



1-flügelige Haustüren ThermoSafe mit Aluminium-Türblatt

- **Aufmassfertigung (B x H RAM): max. 1250 x 2250 mm**
(Übergrösse gegen Mehrpreis möglich)
- Türflügel und Türrahmen innen in Verkehrsweiss RAL 9016 M (matt)
- 5-fach Schloss H5 mit Sicherheitsrosette und Schwenkriegel
- Edelstahl-Schliessbleche
- dreidimensional verstellbare Aluminium-Bänder (3D-Bänder)
- Innendrücker „Rondo“ mit Zylinderrosette in RAL 9016 M (matt)
- Aussengriff siehe jeweiliges Motiv
- 3-fach Wärmeschutzglas; Aussen- und Innenscheibe je 8 mm, VSG klar, Zwischenscheibe siehe jeweiliges Motiv

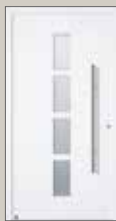
- **ca 4 Wochen Lieferzeit**
Haustür mit Türflügel und Rahmen sowie Seitenteile aussen und innen in Verkehrsweiss RAL 9016 M (matt)

- **ca 5 Wochen Lieferzeit**
Haustür mit Türflügel und Rahmen aussen sowie Seitenteile aussen in den Aktionsfarben:
CH 703 Anthrazit (Feinstruktur), CH 607 Marone (Feinstruktur), RAL 7016 Anthrazitgrau (matt oder Feinstruktur), RAL 7030 Steingrau (Feinstruktur) oder RAL 9007 Graualuminium (Feinstruktur); innen in Verkehrsweiss RAL 9016 M (matt)



Motiv 189 (min. 850 x 2022 mm)	
<input checked="" type="radio"/> RAL 9016 (matt)	2'890
<input type="radio"/> Aktionsfarbe	2'890

- Griff Hoe 615
- Glasausschnitt ca. 80 x 1640 mm
- Float 4 mm, mattiert mit 7 klaren, 20 mm hohen, waagerechten Streifen



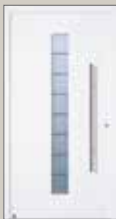
Motiv 501 (min. 850 x 1932 mm)	
<input checked="" type="radio"/> RAL 9016 (matt)	2'890
<input type="radio"/> Aktionsfarbe	2'890

- Griff Hoe 500
- Glasausschnitt 4 x ca. 160 x 331 mm
- Satinato 4 mm



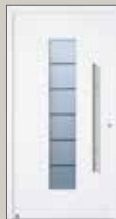
Motiv 502 (min. 940 x 1900 mm)	
<input checked="" type="radio"/> RAL 9016 (matt)	2'890
<input type="radio"/> Aktionsfarbe	2'890

- Griff Hoe 500
- Glasausschnitt 5 x ca. 320 x 160 mm
- Satinato 4 mm



Motiv 503 (min. 850 x 1932 mm)	
<input checked="" type="radio"/> RAL 9016 (matt)	2'890
<input type="radio"/> Aktionsfarbe	2'890

- Griff Hoe 500
- Glasausschnitt ca. 160 x 1550 mm
- Float 4 mm, mattiert mit 7 klaren, 10 mm hohen, waagerechten Streifen



Motiv 504 (min. 850 x 1910 mm)	
<input checked="" type="radio"/> RAL 9016 (matt)	2'890
<input type="radio"/> Aktionsfarbe	2'890

- Griff Hoe 500
- Glasausschnitt ca. 248 x 1450 mm
- Float 4 mm, mattiert mit 5 klaren, 10 mm hohen, waagerechten Streifen



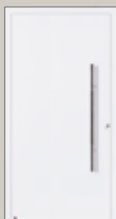
Motiv 505 (min. 850 x 1910 mm)	
<input checked="" type="radio"/> RAL 9016 (matt)	2'890
<input type="radio"/> Aktionsfarbe	2'890

- Griff Hoe 500
- Glasausschnitt ca. 227 x 1392 mm
- Float 4 mm, mattiert mit 4 klaren, 10 mm hohen, waagerechten Streifen



Motiv 686 (min. 850 x 2022 mm)	
<input checked="" type="radio"/> RAL 9016 (matt)	2'890
<input type="radio"/> Aktionsfarbe	2'890

- Griff: Hoe 610
- Glasausschnitt: ca. 80 x 1640 mm
- Float 4 mm, mattiert mit 7 klaren, 20 mm hohen, waagerechten Streifen



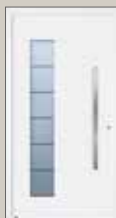
Motiv 860 (min. 850 x 1910 mm)	
<input checked="" type="radio"/> RAL 9016 (matt)	2'690
<input type="radio"/> Aktionsfarbe	2'690

- Griff Hoe 700
- geschlossenes Türblatt



Motiv 862 (min. 850 x 1998 mm)	
<input checked="" type="radio"/> RAL 9016 (matt)	2'690
<input type="radio"/> Aktionsfarbe	2'690

- Griff Hoe 620
- geschlossenes Türblatt mit Nuten, Nutenbreite 5 mm



Motiv 867 (min. 960 x 2000 mm)	
<input checked="" type="radio"/> RAL 9016 (matt)	2'890
<input type="radio"/> Aktionsfarbe	2'890

- Griff Hoe 620
- Glasausschnitt ca. 248 x 1450 mm
- Float 4 mm, mattiert mit 7 klaren, 10 mm hohen, waagerechten Streifen
- Türblatt mit Nuten, Nutenbreite 5 mm



Motiv 871 (min. 960 x 1910 mm)	
<input checked="" type="radio"/> RAL 9016 (matt)	2'690
<input type="radio"/> Aktionsfarbe	2'690

- Griff Hoe 620
- geschlossenes Türblatt mit Nuten, Nutenbreite 5 mm



Motiv 872 (min. 960 x 1910 mm)	
<input checked="" type="radio"/> RAL 9016 (matt)	2'690
<input type="radio"/> Aktionsfarbe	2'690

- Griff Hoe 620
- geschlossenes Türblatt mit Nuten, Nutenbreite 5 mm



Vordach 105 (1600 x 900 mm)	
Edelstahl-Vordach, inklusive Acrylglas	1'150

Mehr für weniger...

Kombinierbare Mehrwerte



DesignPACK

- Verdeckt liegende Bänder für mehr Ästhetik und Sicherheit
- 9 weitere Vorzugsfarben
- Formschöner Edelstahl-drücker CARO

Preis: CHF 498



TechPACK

- Automatikschloss S5 Scan oder Codetaster mit Connect

Preis: CHF 1'250



RenoPACK

- Sanierungsschwellenprofil
- Cashback Entsorgungsgebühr

Preis: CHF 129

Cashback CHF 150
www.hoermann.ch/cashback



Optionen:

Türelement auch mit Seiten- und Oberteil erhältlich.
Preise gemäss Preisliste, Lieferfristen ca. 5 - 6 Wochen.

www.hoermann.ch/swissedition

Bestellformular

Motiv: _____

Farbe: _____

DesignPACK

TechPACK

RenoPACK

S5 Automatik anstatt Schlosstyp H5 manuell

DIN links

Profilylinder

Drücker/Drücker Rondo Edelstahl

Scan

AP-V 15 mm Höhe

Code

AP-V 25 mm Höhe

DIN rechts

Rundzylinder (vorgefertigt)

Rahmen Aussenmass: _____

Neubau

Umbau

Bauvorhaben, PLZ, Ort: _____

Datum, Unterschrift Kunde: _____

Datum, Unterschrift Hörmann Partner: _____

Innovative Technik, die sich sehen lassen kann

Serienmässig bei ThermoSafe Haustüren

5-fach Sicherheitsschloss H5
erschwert das Auseinander-
ziehen bzw. Ausheben

Sicherungsbolzen auf
Bandseite erschweren das
Ausheben

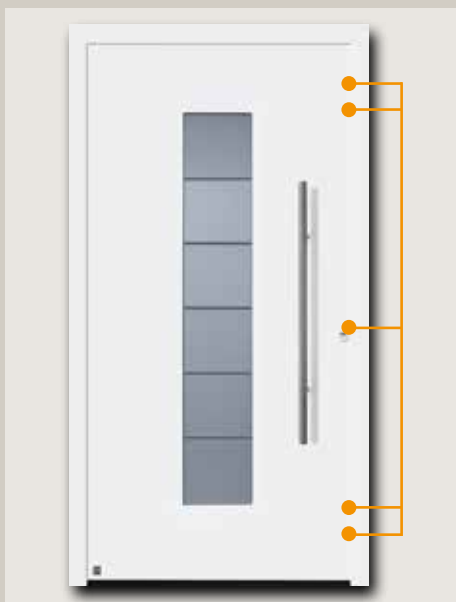
Manipulationssicherer
Profilzylinder mit
Aufbohrschutz

Edelstahl-Schliessbleche
ermöglichen ein komfortables
Einstellen der Tür

Eleganter, in Weiss
einbrennlackierter Aluminium-
Innendrücker Rondo

Sicherheitsglas (8 mm) auf der
Innen- und Aussenseite
mindert das Verletzungsrisiko
bei Glasbruch und erhöht den
Einbruchschutz

Türen mit Profilzylinder
optional bis RC3 erhältlich,
fragen Sie Ihren zuständigen
Fachhändler



5-fach Sicherheitsschloss H5 mit
Schlossstulp in Edelstahl



Aufgesetzte Sicherheitsrosette



Sicherungsbolzen